

ところさわ一級建築士集団株式会社
Tokorosawa Architects Group Co.,Ltd.

開設 平成18年(2006)5月1日
代表取締役 佐藤 亮一
一級建築士事務所 埼玉県(4)
管理建築士 佐藤 亮一
一級建築士、統括設計専攻建築士、
(文化施設、教育施設、戸建住宅)
建築積算士、建築コスト管理士
英国王立チャータード・「ハブ」協会(MRICS)
建築士賠償責任補償制度(けんぱい)加入

- 1.文化施設、教育施設、戸建て住宅等、建築物の調査、設計および工事監理
- 2.上記に附帯または関連する一切の設計業務

Founded May 01, 2006
President Ryoichi Sato
Architect, MRICS, BSIJ

主な業務実績 Company Profile

令和2年(2020)
埼玉県警 浦和西警察署別棟防水改修設計



S造4F建て
2,084㎡

Saitama Pref. Police Hdqrs.
Urawa-nishi Police Station
Renovation Design

埼玉県警 浦和宿舎防水改修設計



RC造4F建て
1,262㎡

Saitama Pref. Police Hdqrs.
Urawa Apartment Renovation
Design

埼玉県 川越女子高校剣道・卓球場
北階段増築設計



S造2F建て
1,148㎡

Saitama Pref. Kawagoejoshi High
School Kendo Takkyuujou Bld.
North Stair Extension Design

埼玉県 川越女子高校外トイレ棟改修設計



RC造1F建て
37㎡

Saitama Pref. Kawagoejoshi High
School Outdoor Toilet Bld.
Renovation Design

埼玉県 和光国際高校見直し設計



RC造5F建て
10,504㎡

Saitama Pref. Wakou Kokusai High
School Former Renovation Design
Review

所沢市 和田小学校トイレ改修設計



RC造4F建てトイレ
256㎡

Tokorozawa City Wada Elementary
School Toilet Renovation Design

所沢市 東所沢小学校トイレ改修設計



RC造4F建てトイレ
256㎡

Tokorozawa City Higasi-tokorozawa
Elementary School Toilet Renovation
Design

国交省関東地整 東京第一営繕事務所
皇宮警察坂下護衛署分庁舎工事監理



RC造2F建て
320㎡

MLIT Kanto Tokyo Daiichi Eizen
Imperial Guard Hdqrs. Sakashita
Goeisho Extension Bld. Supervision

優良業務表彰
皇宮警察坂下護衛署分庁舎工事監理



令和3年7月19日
July 19, 2021

Excellent Business Award from
MLIT Kanto Tokyo Daiichi Eizen

令和元年(2019)
国交省関東地整 大宮国道事務所
庁舎多目的トイレ改修設計



RC造2F建て
2,336㎡

MLIT Kanto Oomiya Kokudou
Office Multipurpose Toilet
Renovation Design

国交省関東地整 大宮国道事務所
大宮出張所トイレ改修設計



RC造3F建て
506㎡

MLIT Kanto Oomiya Kokudou
Oomiya Blanch Toilet
Renovation Design

国交省関東地整 常陸河川国道事務所
筑西道の駅トイレ棟工事監理



W造1F建て
265㎡

MLIT Kanto Hitachi Kasen Kokudou
Chikusei Michino-eki Toilet Bld.
Supervision

国交省関東地整 東京第一営繕事務所
環境調査研修所研修棟耐震改修工事監理



RC造4F建て
1,955㎡

MLIT Kanto Tokyo Daiichi Eizen
National Environmental Research &
Training Institute Training Bld.
Retrofitting Supervision

埼玉県警 新座待機宿舎改修設計



RC造3F建て
637㎡

Saitama Pref. Police Hdqrs.
Niiza Apartment Renovation Design

埼玉県警 小鹿野待機宿舎防水改修設計



RC造3F建て
376㎡

Saitama Pref. Police Hdqrs.
Ogano Apartment Renovation
Design

国交省関東地整 川崎国道事務所
多摩宿舎B棟改修設計



RC造4F建て
1,109㎡

MLIT Kanto Kawasaki Kokudou
Tama B Apartment Renovation
Design

埼玉県警 金屋駐在所設計



W造2F建て
105㎡

Saitama Pref. Police Hdqrs.
Kanaya Police Box Design

国交省関東地整 霞ヶ浦河川事務所
会議棟+車庫棟屋根改修設計



会議棟 Conference
S造2F建て
550㎡



車庫棟 Garage
S造2F建て
361㎡

MLIT Kanto Kasumigaura Kasen
Roof Renovation Design

所沢市 山口中学校既存擁壁改修積算



RC造擁壁
H=9.6m

Tokorozawa City Yamaguchi Junior
High School Existing Retaining Wall
Repair Cost Estimation

国交省関東地整 川崎国道事務所
梶ヶ谷宿舎改修設計



RC造4F建て
852㎡

MLIT Kanto Kawasaki Kokudou
Kajigaya Apartment Renovation
Design

平成29年(2017)
国交省関東地整 営繕部
新島簡易裁判所耐震改修設計



RC造2F建て
306㎡

MLIT Kanto Bldg. Dep.
Niijima Summary Court Retrofitting
Design

平成28年(2016)
所沢市 衛生センター改修設計



敷地内整備
2800㎡

(最終案) Final

平成30年(2018)
国交省関東地整 首都国道事務所
柏旭町宿舎改修設計



RC造4F建て
A棟 1,066㎡
B棟 533㎡

MLIT Kanto Shuto Kokudou
Kashiwa-asahichou Apartment
Renovation Design

所沢市 山口中学校体育館アリーナ棟
災害復旧構造検証



RC造2F建て
2,445㎡

Tokorozawa City Yamaguchi Junior
High School Gymnasium Arena Bld.
Structural Varification after Disaster

国交省関東地整 営繕部
長野県警察学校講堂棟改修設計



RC造2F建て
980㎡

MLIT Kanto Bldg. Dep.
Nagano Pref. Police School
Auditorium Renovation Design



(当初案) Initially

国交省関東地整 首都国道事務所
西馬橋宿舎改修設計



S造3F建て
A棟 741㎡
B棟 926㎡

MLIT Kanto Shuto Kokudou
Nishimabashi Apartment Renovation
Design

埼玉県 彩の森入間公園トイレ棟改修設計



S造1F建て
35㎡×3棟

Saitama Sainomori Iruma Park
Toilet Bld. Renovation Design

国交省関東地整 霞ヶ浦導水工事事務所
庁舎防水改修設計



S造2F建て
1,675㎡

MLIT Kanto Kasumigaura Dousui
Office Waterproof Renovation Design



(イントラ) Entrance

Tokorozawa City Sewage Center
On-site Maintenance Design

国交省関東地整 横浜営繕事務所
湘南海上保安署工事監理



RC造3F建て
990㎡

MLIT Kanto Yokohama Eizen
Shonan JCG Office Supervision

埼玉県 さいたま緑の森博物館
調査設計



W造1F建て
293㎡

Saitama Midorinomori Museum
Survey and Design

平成27年(2015)

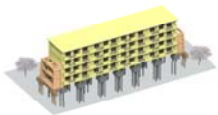
国交省関東地整 川崎国道事務所
梶ヶ谷宿舍耐震改修設計



RC造4F建て
852㎡

MLIT Kanto Kawasaki Kokudou
Kajigaya Apartment Retrofitting
Design

国交省関東地整 川崎国道事務所
多摩宿舍B棟耐震改修設計



RC造4F建て
1109㎡

MLIT Kanto Kawasaki Kokudou
Tama B Apartment Retrofitting
Design

国交省関東地整 利根川下流河川事務所
車庫棟工事監理



S造1F建て
300㎡

MLIT Kanto Tonegawa Karyu Kasen
Garage Supervision

国交省関東地整 千葉国道事務所
敷地内整備工事設計



切り土+盛り土
RC造擁壁
H=1.0m、L=105m

Cut and Fill
RC Retaining Walls

MLIT Kanto Chiba Kokudou
On-site Maintenance Design

国交省関東地整 利根川下流河川事務所
小野川会議所解体設計



RC造2F建て
380㎡

MLIT Kanto Tonegawa Karyu Kasen
Onogawa Accommodation
Demolition Design

国交省関東地整 利根川下流河川事務所
旧佐原庁舎解体設計



S造平屋建て
232㎡

MLIT Kanto Tonegawa Karyu Kasen
Sawara Office Demolition Design

国交省関東地整 江戸川河川事務所
宮崎宿舍改修設計



RC造3F建て
418㎡

MLIT Kanto Edogawa Kasen
Miyazaki Apartment Renovation
Design

埼玉県警 加須警察署
留置保護室(10㎡)設置設計
RC造3F建て、2021㎡

Saitama Pref. Police Hdqrs. Kazo
Detention Room Design

平成26年(2014)

国交省関東地整 鬼怒川ダム管理事務所
五十里ダム無線局舎防水・外壁改修設計



RC造2F建て
189㎡

MLIT Kanto Kinugawa Dam Kanri
Ikari Dam Radio Station Renovation
Design

国交省関東地整 鬼怒川ダム管理事務所
川治ダム管理支所防水改修設計



RC造4F建て
1,274㎡

MLIT Kanto Kinugawa Dam Kanri
Kawaji Dam Office Renovation
Design

国交省関東地整 鬼怒川ダム管理事務所
川俣ダム車庫棟外壁改修設計



RC造2F建て
182㎡

MLIT Kanto Kinugawa Dam Kanri
Kawamata Dam Garage Renovation
Design

埼玉県警 北坂戸駅前交番設計



S造2F建て
70㎡

Saitama Pref. Police Hdqrs.
Kitasakado Police Box Design

平成25年(2013)

埼玉県警 南大塚駅前交番設計



S造2F建て
70㎡

Saitama Pref. Police Hdqrs.
Minamiotsuka Police Box Design

埼玉県警 新狭山駅前交番設計



S造2F建て
70㎡

Saitama Pref. Police Hdqrs.
Shinsayama Police Box Design

デイサービスリハロー設計・監理



用途変更
(事務所から老人福祉施設)
191㎡

Use change from office to nursing
Day Service Re-hello Design and
Supervision

平成24年(2012)
埼玉県警 高倉交番設計



S造平屋建て
70㎡

Saitama Pref. Police Hdqrs.
Takakura Police Box Design

平成23年(2011)
埼玉県警 青柳駐在所設計



W造2F建て
105㎡

Saitama Pref. Police Hdqrs.
Aoyagi Police Box Design

埼玉県警 金子駐在所設計



W造2F建て
105㎡

Saitama Pref. Police Hdqrs.
Kaneko Police Box Design

埼玉県 さいたま緑の森博物館
外壁他改修設計



木造平屋建て
293㎡

Saitama Midorinomori Museum
Renovation Design

埼玉県 農林総合技術センター茶業研究所
エントランス土間改修設計



土間コン+タイル改修
120㎡

Saitama Pref. Agriculture Forestry
Center Entrance Renovation Design

平成22年(2010)
埼玉県警 東松山独身待機寮監理



S造2F建て
650㎡

Saitama Pref. Police Hdqrs.
Higashimatsuyama Apartment
Supervision

埼玉県 所沢地方庁舎 屋上緑化設計



コケマット
80㎡

Moss mat

Saitama Pref. Tokorozawa Regional
Office Rooftop Greening Design

埼玉県 所沢児童相談所 壁面緑化設計



SUSワイヤーブラケットシステム
30㎡

SUS Wire bracket
system

Saitama Pref. Tokorozawa Child
Consultation Center Wall Greening
Design

埼玉県 狭山保健所 壁面緑化設計



スパイラルワイヤー
40㎡

Spiral Wire

Saitama Pref. Sayama Health Center
Wall Greening Design

星川邸設計・監理



S造3F建て
110㎡

Hoshikawa House Design and
Supervision

平成21年(2009)
埼玉県警 所沢複検改修設計



RC造3F建て
984㎡

Saitama Pref. Police Hdqrs.
Tokorozawa Enoki Apartment
Renovation Design

東光寺(熊谷市) 管理・休憩棟設計



W造1F建て
100㎡

Toukou Temple Administration Bldg.
Design

平成19年(2007)
埼玉県警 黒須検問所解体設計



S造2F建て
187㎡

Saitama Pref. Police Hdqrs.
Kurosu Checkpoints Demolition
Design

佐藤 亮一 さとう りょういち

所沢市生まれ (市立泉小、市立山口中)
昭和59年(1984) 埼玉県立川越高校卒業
平成元年(1989) 法政大学土木工学科卒業
(株)毛利建築設計事務所 海外設計部
(株)見沢工務所 建築設計部 他を経て
ところさわ一級建築士集団(株)開設
所沢初雁会幹事(高36回)

Ryoichi Sato
Born in Tokorozawa City

Former Career

(株)見沢工務所(所沢市)での主な経歴
Misawa Koumusho

所沢市斎場増築工事設計・監理



平成13年(2001)

RC造2F建て
増築267㎡
改修316㎡

Tokorozawa City Crematory
Extension and Renovation
Design and Supervision

所沢市立山口中学校体育館設計・監理



平成14年(2002)

RC造2F建て
3240㎡

Tokorozawa City Yamaguchi Junior
High school Gymnasium
Design and Supervision

入間市立西武中学校体育館設計・監理



平成16年
(2004)

S造1F建て
1110㎡

Iruma City Seibu Junior High school
Gymnasium Design and Supervision

櫻木神社(所沢市)設計



平成16年(2004)

W造1F建て
13㎡

Sakuragi Shrine Design

(株)毛利建築設計事務所(東京)での主な経歴
Mohri, Architect & Associates

フィリピン共和国にODA施設の設計・監理で
駐在

Stationed in the design and
supervision of ODA facility in the
Republic of the Philippines

ドミニカ共和国にODA施設の基本設計調査の
ため公用旅券で滞在

Stayed with the official passport for
the basic design study of the ODA
facility in the Dominican Republic

会
社
案
内

令
和
3
年
7
月

COMPANY PROFILE 2021



ところさわ一級建築士集団株式会社
Tokorosawa Architects Group Co., Ltd.

〒359-1133 埼玉県所沢市荒幡369-1
Phone: 04-2924-0612 d-Fax: 020-4667-1024



RICS®



<http://www.tokorosawa-ag.co.jp/>
e-mail: tag@tokorosawa-ag.co.jp